

第75期

本期將組裝右側的行李箱艙飾板，並安裝到已組裝至74期的內裝後部上。



組裝內裝 (11) 組裝右行李箱艙飾板

※零件名稱和組裝指南中的「左·右」是指乘坐時從駕駛座的視角來看。「右(R)」指的是駕駛座側，而「左(L)」指的是副駕駛座側。



75-A 行李箱艙飾件側面板·R (1)

75-B 後組合燈維修蓋

75-C 行李箱艙飾件側面板·R (2)

75-D 置物板支架 (R)

75-E 置物板固定夾 (R)

75-F 避震器頂部蓋

AP螺絲 (1.7×4mm) ×8+備用

※組裝指南中所使用的零件可能與提供的零件在部分規格上有所不同。
※除非組裝說明中另有說明，否則請使用十字螺絲起子1號進行組裝。

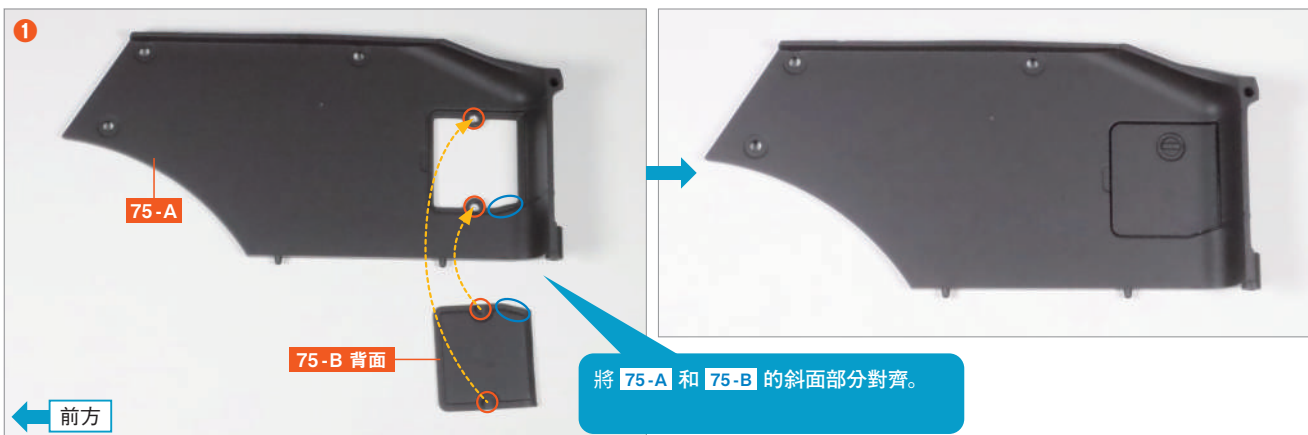
透過影片Check組裝步驟!

輕鬆使用QR碼存取最新影片和舊刊影片

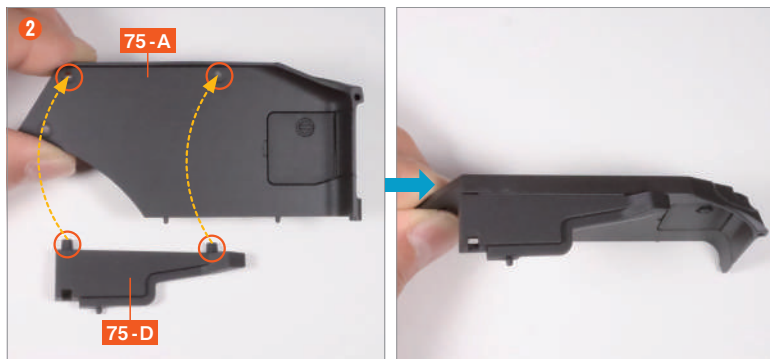


※在車型設計上，其零件的形狀可能與實車有所不同。
※照片上的螺絲並不包含備用數量。

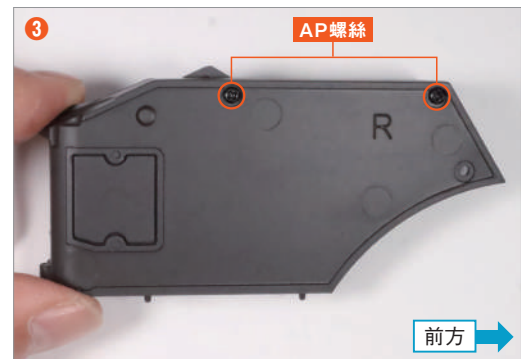
step 1 組裝右行李箱艙飾板



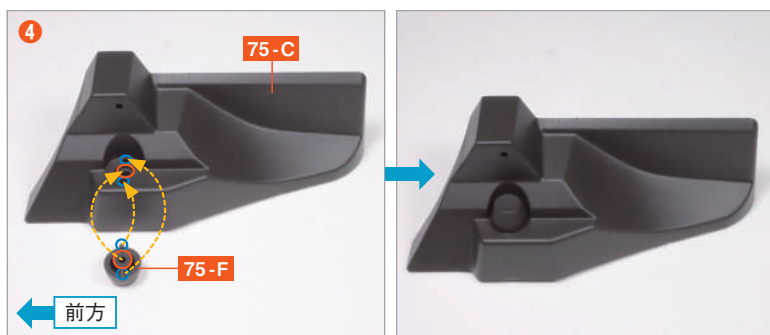
將後組合燈維修蓋 75-B 背面的兩處突起部分對準行李箱艙飾件側面板·R (1) 75-A 的洞孔，並嵌入固定。



將置物板支架 (R) 75-D 的兩處螺絲孔突起部分，對準並嵌入 75-A 的螺絲孔凹槽中。



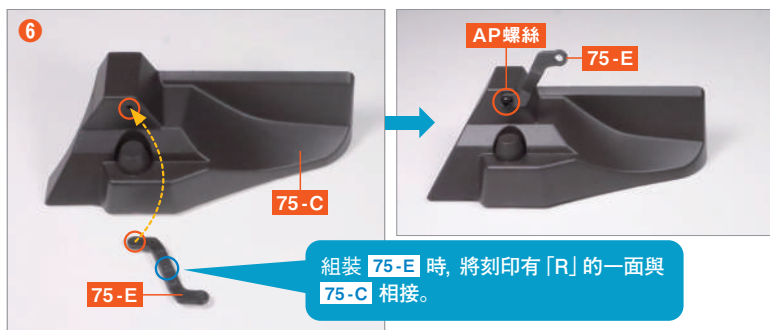
按住 75-D 以防鬆脫，同時將其翻到背面，並使用 AP 螺絲固定兩個位置。



將避震器頂部蓋 75-F 的螺絲孔突起和兩處小突起部分，分別對準行李箱飾件側面板・R (2) 75-C 的螺絲孔凹槽及兩處小孔，並嵌入固定。



按住 75-F 以防脫落，同時將其翻至背面，並使用 AP 螺絲固定。



將置物板固定夾 (R) 75-E 的螺絲孔對準 75-C 的螺絲孔，並使用 AP 螺絲固定。另外，75-E 需按照照片的角度安裝，並避免將 AP 螺絲鎖得過緊，以便之後調整角度。



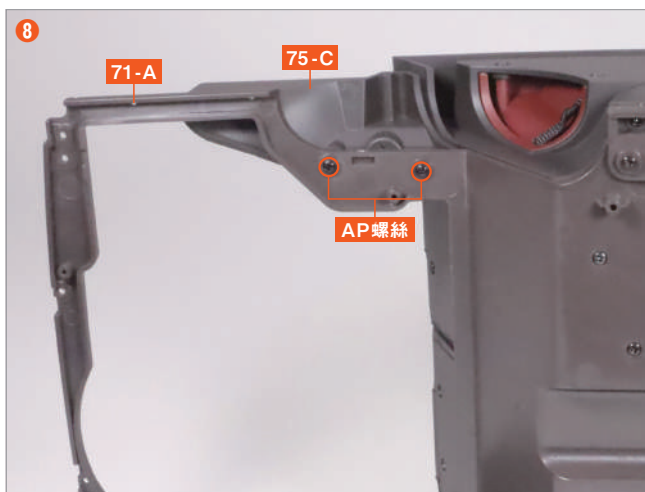
step complete



step 2 安裝右行李箱飾板至內裝上



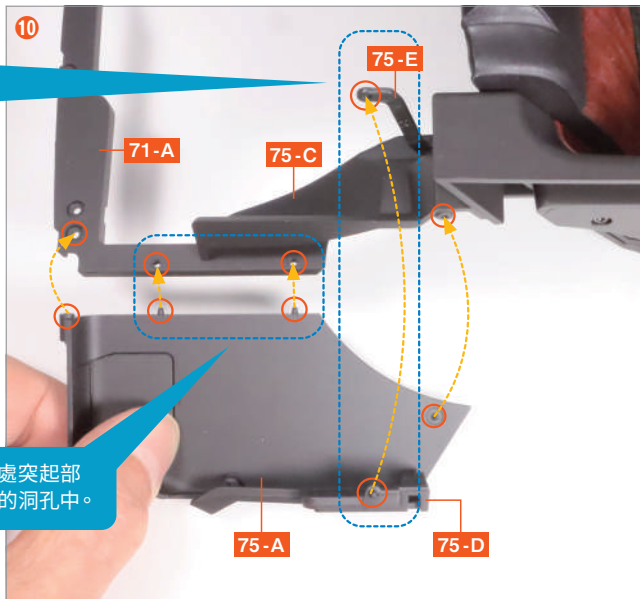
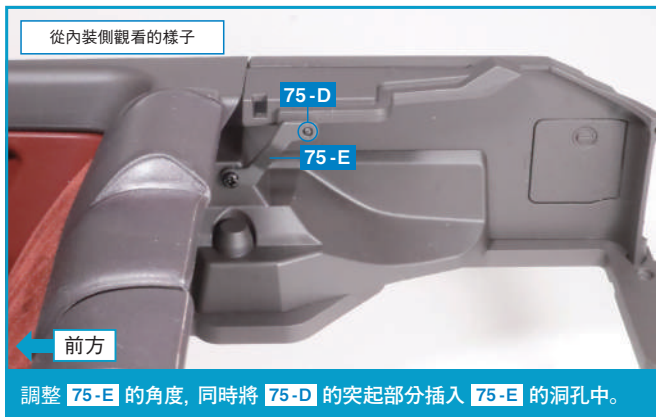
備妥已組裝到第74期的內裝零件。將 75-C 的兩處螺絲孔突起部分對準後方地板底板 71-A 上○圈起的螺絲孔凹槽。



按住 75-C 以防脫落，同時將其翻到背面，並使用 AP 螺絲 固定兩個位置。

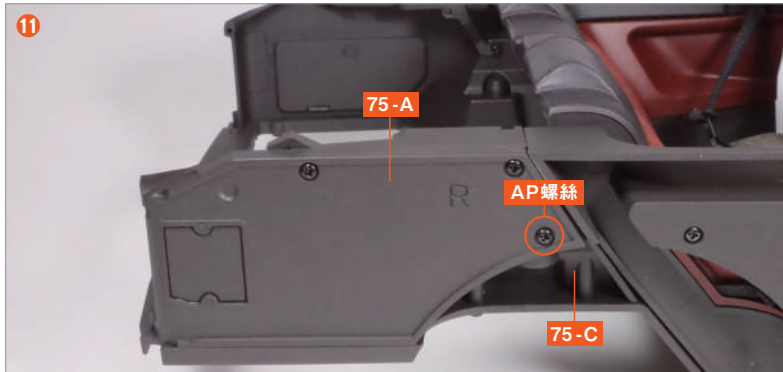


將組裝到步驟 3 的 75-A，按照步驟 9~10 與 71-A 的右側組合在一起。

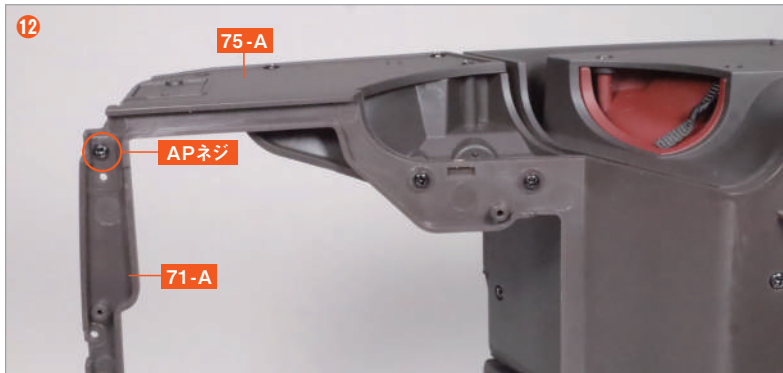


將 75-A 的兩處突起部分插入 71-A 的洞孔中。

如照片所示，確認各個對接點後，將 75-A 與 71-A 組合在一起。



將 75-A 和 75-C 使用 AP螺絲 進行固定。



從內裝的下側，將 71-A 和 75-A 使用 AP螺絲 進行固定。

本期
組裝

完成!

第75期的組裝到此結束。在內裝後部的右側已安裝了行李箱飾板。
在第76期中，將安裝行李箱飾板後蓋在內裝後部上。

